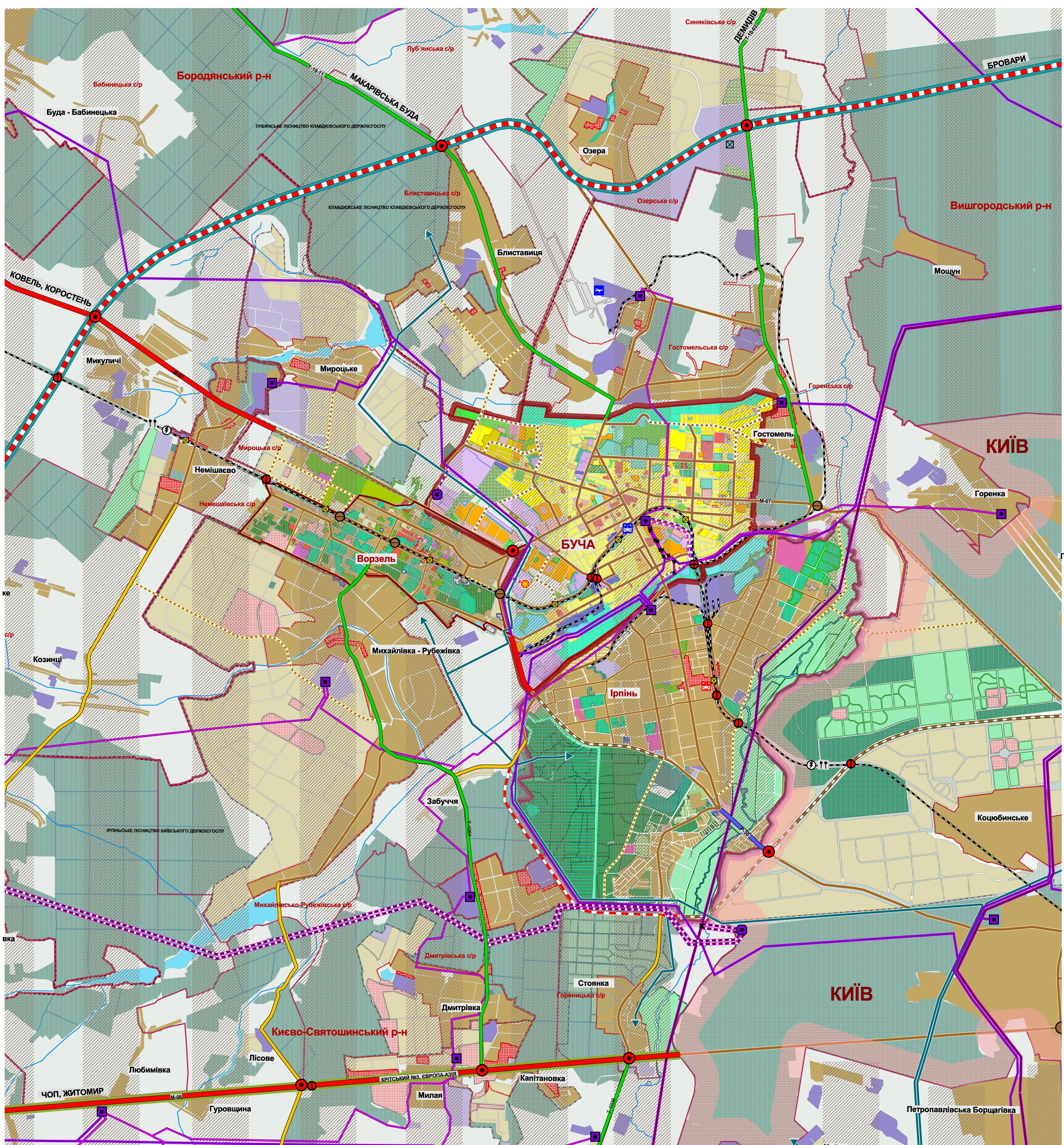
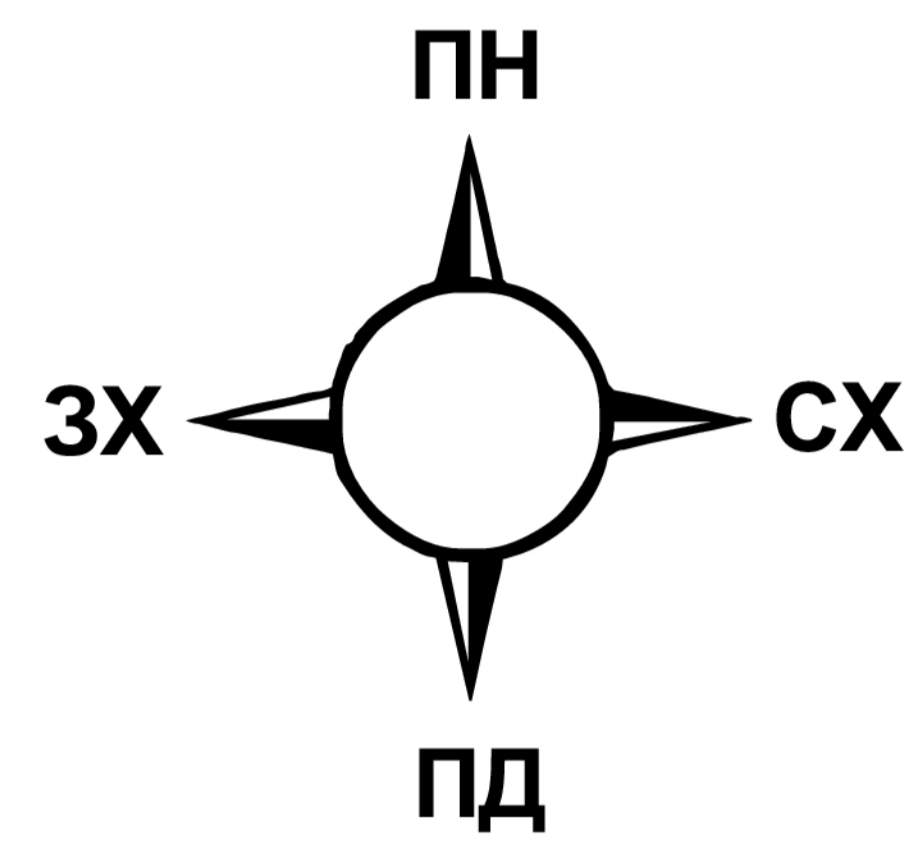




М. БУЧА КИЇВСЬКОЇ ОБЛАСТІ

ГЕНЕРАЛЬНИЙ ПЛАН СХЕМА РОЗТАШУВАННЯ НАСЕЛЕНОГО ПУНКТУ В СИСТЕМІ РОЗСЕЛЕННЯ



УМОВНІ ПОЗНАЧЕННЯ

- | | | | |
|--|--|--|---------------------------------|
| | МЕЖІ | | ІНЖЕНЕРНА ІНФРАСТРУКТУРА |
| | МІСТА КИЇВА | | СОЛЯЧНА ЕЛЕКТРОСТАНЦІЯ |
| | М. БУЧА | | ЕЛЕКТРОПІДСТАНЦІЯ |
| | АДМІНІСТРАТИВНИХ РАЙОНІВ | | ЛІНІЇ ЕЛЕКТРОПЕРЕДАЧ |
| | СЕЛИЩНИХ РАД | | ДЕМОНТАЖ |
| | НАСЕЛЕНИХ ПУНКТІВ | | ГАЗОРОЗПОДІЛЬЧІ СТАНЦІЇ (ГРС) |
| | ТЕРИТОРІЇ: | | ГАЗОПРОВІД |
| | НАСЕЛЕНИХ ПУНКТІВ | | СМІТТЄПЕРЕРОБНЕ ПІДПРИЄМСТВО |
| | ГРОМАДСЬКИХ ЦЕНТРІВ | | |
| | МЕДИЧНИХ ЗАКЛАДІВ | | |
| | РЕКРЕАЦІЙНИХ ЗАКЛАДІВ | | |
| | КОМУНАЛЬНИХ ТА ВИРОБНИЧИХ ПІДПРИЄМСТВ | | |
| | СІЛЬСЬКО-ГОСПОДАРСЬКИХ ПІДПРИЄМСТВ ТА ІНШІ | | |
| | ПРИМІСЬКОЇ ЗОНИ М. КИЇВА | | |
| | АКВАТОРІЇ | | |
| | ЗЕЛЕНИХ НАСАДЖЕНЬ ЗАГАЛЬНОГО КОРИСТУВАННЯ | | |
| | ПАРКИ, ОГОРОДИ | | |
| | ЛІСОПАРК | | |
| | ЛІСНИЦТВ | | |
| | ПРИРОДНО-ЗАПОВІДНОГО ФОНДУ | | |
| | КЛАДОВИЩ | | |
| | САДОВИХ ТОВАРИСТВ | | |
| | ЗЕЛЕНИХ НАСАДЖЕНЬ СПЕЦІАЛЬНОГО ПРИЗНАЧЕННЯ | | |
| | ТЕРИТОРІЇ м. БУЧА: | | |
| | ГРОМАДСЬКИХ ЦЕНТРІВ | | |
| | ГРОМАДСЬКОЇ ЗАБУДОВИ | | |
| | УСТАНОВ ОХОРОНИ ЗДОРОВ'Я | | |
| | САДИБНОЇ ТА КОТЕДЖНОЇ ЖИТЛОВОЇ ЗАБУДОВИ | | |
| | БЛОКОВАНОЇ ЖИТЛОВОЇ ЗАБУДОВИ | | |
| | БАГАТОКВАРТИРНОЇ ЖИТЛОВОЇ ЗАБУДОВИ | | |
| | СПОРТИВНИХ ЗАКЛАДІВ | | |
| | ОЗДОРОВНИХ ЗАКЛАДІВ | | |
| | РЕКРЕАЦІЙНИХ ЗАКЛАДІВ | | |
| | ЗЕЛЕНИХ НАСАДЖЕНЬ ЗАГАЛЬНОГО КОРИСТУВАННЯ | | |
| | ЗЕЛЕНИХ НАСАДЖЕНЬ СПЕЦІАЛЬНОГО ПРИЗНАЧЕННЯ | | |
| | ЛАНДШАФТНОЇ ЗОНИ | | |
| | КЛАДОВИЩ | | |
| | КОМУНАЛЬНИХ ТА ВИРОБНИЧИХ ПІДПРИЄМСТВ | | |

ПРИМІТКА:
ТЕРИТОРІАЛЬНИЙ РОЗВИТОК НАСЕЛЕНИХ ПУНКТІВ
ЗАКЛАСОВАНО ЗГІДНО З МІСТОВИДНОЮ ДОКУМЕНТАЦІЄЮ,
НАДАНОЮ УПРАВЛІННЯМ МІСТОВИДВАННЯ І АРХІТЕКТУРИ
ТА РОЗВИТКУ ІНФРАСТРУКТУРИ КИЇВСЬКОЇ ОБЛАСТРАДАМІНІСТРАЦІЇ

МАСШТАБ 1:25 000

1930 ДІПРОМІСТО		ДЕРЖАВНЕ ПІДПРИЄМСТВО УКРАЇНСЬКИЙ ДЕРЖАВНИЙ НАУКОВО-ДОСЛІДНИЙ ІНСТИТУТ РОЗВИТКУ МІСТ "ДІПРОМІСТО" МЕН КИ. М. ВЛКОНЯ	
ОБ'ЄКТ:	ГЕНЕРАЛЬНИЙ ПЛАН (ЗОНУВАННЯ) ЗОНИ	ДОГОВІР №:	191-01-2012
ПРИСЛЕННЯ:	СХЕМА РОЗТАШУВАННЯ НАСЕЛЕНОГО ПУНКТУ В СИСТЕМІ РОЗСЕЛЕННЯ	НАЧ. РАЙОНУ Т. В.:	МАШТАБ: 1:25 000
Г. П. П.:		ГУБЕРНО Т. В.:	
ПРОЄКТУВАННЯ ІНЖЕНЕР:	МУХА В. Г.	ДАТА:	2014 Р.
АРХІТЕКТОР:	ПЕТРОВСЬКА О. П.	АРХ. №:	190888
АРХІТЕКТОР:	ПІСКОТНИ О. С.	ПРИМІРНИК №:	
АРХІТЕКТОР:	ІРЧЕНКО Ф. М.		