



**Нове будівництво загальноосвітньої
школи І-ІІІ ступеня на 21 клас
по вул. Тургенєва 16-а, м. Буча,
Київської області**



Нове будівництво загальноосвітньої школи І-ІІІ ступеня на 21 клас по вул. Тургенєва 16-а, м. Буча, Київської області

1. Загальні положення

Земельна ділянка під нове будівництво загальноосвітньої школи І-ІІІ ступеня на 21 клас знаходиться за адресою: вул. Тургенєва 16-а, м. Буча, Київська область.

Земельна ділянка має правильну форму близьку до прямокутної.

На територію загальноосвітньої школи передбачено два розсереджених заїзди – головний із східної сторони та господарський із північної сторони.

Територія під будівництво школи має площу 0,9347 га. Рельєф спокійний з невеликим ухилом з півдня на північ. Площа забудови складає 2950 м². Будівля квадратна. Центральний фасад з вхідною групою зорієнтований на схід, де розташований заасфальтований майданчик для урочистих та ігрових подій. Об'їзд території існує з усіх чотирьох сторін.

Згідно завдання на проектування, а також діючих нормативних документів на будівництво та проектування школа буде складатися з 3 поверхів та технічного підпілля для інженерних мереж. В 3-поверховій новій будівлі будуть розташовані учбові аудиторії школи, службові, медичні та технічні приміщення школи, спортзал, їдальня. На третьому поверсі розміщено актову залу.

В проекті будівництва школи передбачено влаштування ліфту.

Проектом передбачено розташування спортивного, господарчого, ігрового майданчиків та благоустрій території. Усі майданчики відокремлені між собою. Існує окремий в'їзд господарчий та основний.

Найменування, призначення та основні параметри будівель і споруд наведено в таблиці 1.

Передбачається облаштування школи господарсько-питним водопроводом, каналізацією, опаленням, вентиляцією, електроосвітленням та слабкострумними мережами.

Джерела інженерного забезпечення визначаються після отримання відповідних Технічних Умов на підключення до інженерних мереж.

Висота надземних поверхів будівлі школи від підлоги до підлоги прийнята 3,6 м.

Електропостачання школи передбачається КЛ-0,4 кВ від ТП, що належить Українському Гуманітарному Інституту.

Водопровід, в т.ч. на протипожежні потреби – від існуючих мереж Українського Гуманітарного Інституту.

Скидання стічних вод:

- Госп-побутового характеру передбачається в існуючій мережі Українського Гуманітарного Інституту.
- Дощової каналізації в існуючій мережі Українського Гуманітарного Інституту.

Теплопостачання передбачається від котельні та теплових мереж Українського Гуманітарного Інституту.

Підключення до мереж зв'язку (телефонізація, радіомовлення тощо) у відповідності до ТУ від ПАТ «УКРТЕЛЕКОМ».

2. Екологічна обстановка

Стан атмосферного повітря

Фонове забруднення території формується викидами промисловості та автотранспорту міста.

Рівень фонового забруднення атмосферного повітря має бути визначений за даними (довідкою) від ЦГО (Центральна геофізична обсерваторія).

Фізичні фактори впливу

Електромагнітне випромінювання. Ділянка знаходиться поза межами охоронної зони КЛ (330, 110, 35 кВ).

Шум

Ділянка знаходиться поза зоною акустичного впливу промислових підприємств.

Планувальні обмеження

Ділянка знаходиться поза охоронними зонами об'єктів природно-заповідного фонду та охоронюваного ландшафту.

3. Функціональна організація території

Основна будівля школи займає центральну частину території і розділяє територію на наступні відокремлені частини:

- Східну частину території займає майданчик для урочистих та ігрових подій (перед центральним входом до будівлі) зі входом та в'їздом;
- Північно- східна частина території відведена для спортивного майданчику школярів;
- Північно- західний кут території відведено під господарчі потреби. Тут влаштовано господарчий в'їзд на територію;
- Західна частина відведена для спортивного майданчику школярів;
- Південна частина відведена під навчально-дослідну зону початкових класів.

Також проектом передбачено благоустрій всієї території згідно її призначення. Розміщення спортивного інвентарю, господарчого, лавок, урн для сміття, квітників, мощених доріжок та ін. Периметр огорожі комплексу передбачено озеленити кущовими насадженнями.

Таблиця 1.

Загальноосвітня школа I-III ступеня на 420 місць (21 клас)

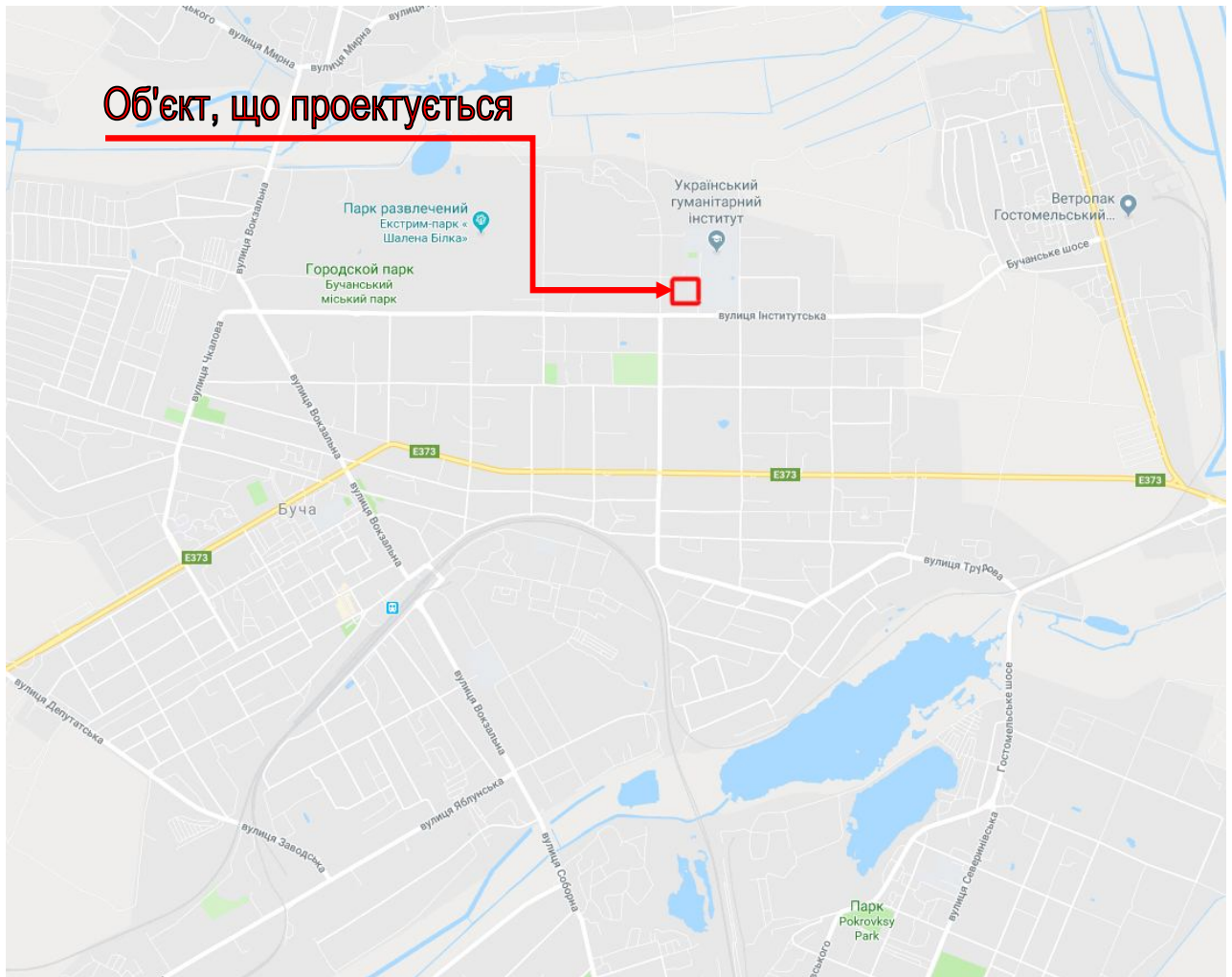
Номер за планом	Позначення типового проекту	Площа забудови м ²
1	Загальноосвітня школа II-III ступенів	
2	Господарська зона	110,00
3	Майданчик комбінований для спортивних ігор	142,3
4	Спортядро з біговою доріжкою 250м	4200,0
5	Майданчик для гімнастики (I-IV) класів	180,0
6	Майданчик для гімнастики (V-XII) класів	180,0
7	Майданчик комбінований для спортивних ігор	180,0
8	Майданчик для настольного тенісу	69,3
9	Волейбольний майданчик	360,0
10	Майданчик для активної гри I класів	149,6
11	Майданчик для активної гри II-IV класів	254,6
12	Майданчик для активної гри V-XII класів	206,9
13	Майданчик тихого відпочинку V-XII класів	370,2
14	Майданчик тихого відпочинку II-IV класів	37,85
15	Навчально-дослідна зона для початкових класів	230,0
16	Метеорологічний та географічний майданчик	220,3
17	Плодовий сад	110,0
18	Овочеві та польові культури	110,0
19	Майданчик з контейнерами для сміття	11,0
20	Тимчасова автостоянка на 10 машиномісць	150,0

4. Основні техніко-економічні показники

№п/п	Показники	Одиниці виміру	Величини в одиницях виміру
1	2	3	4
1	Площа забудови	м ²	3000
2	Поверховість	поверх	3
3	Умовна висота будівлі	м	+12,240
4	Загальна площа будівлі	м ²	6650
5	Загальний будівельний об'єм усього, в тому числі:	м ³	33000
	- вище позначки ±0.000	м ³	32000
	- нижче позначки ±0.000	м ³	1000

5. Ситуаційна схема

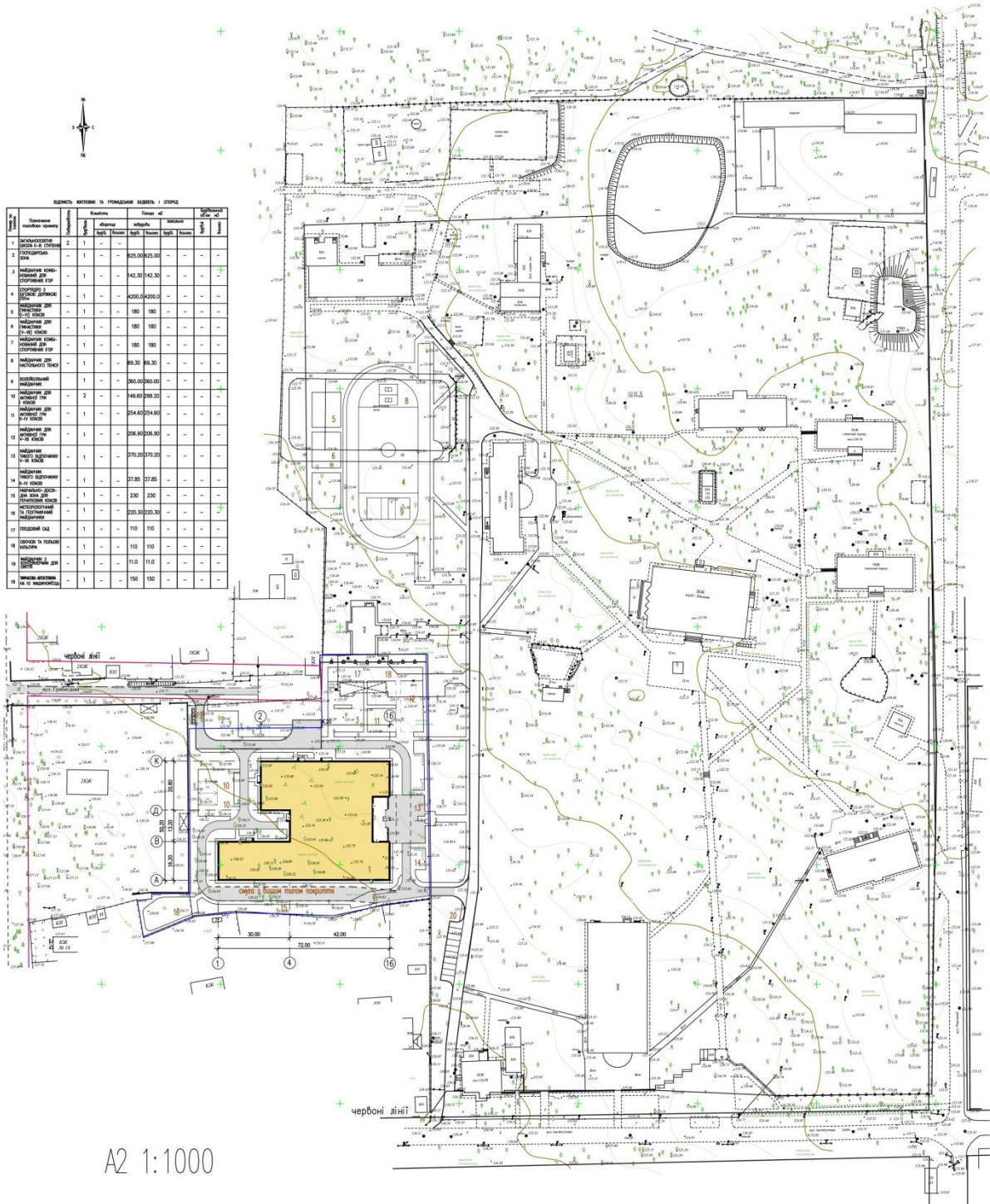
Розміщення об'єкта в структурі м.Буча



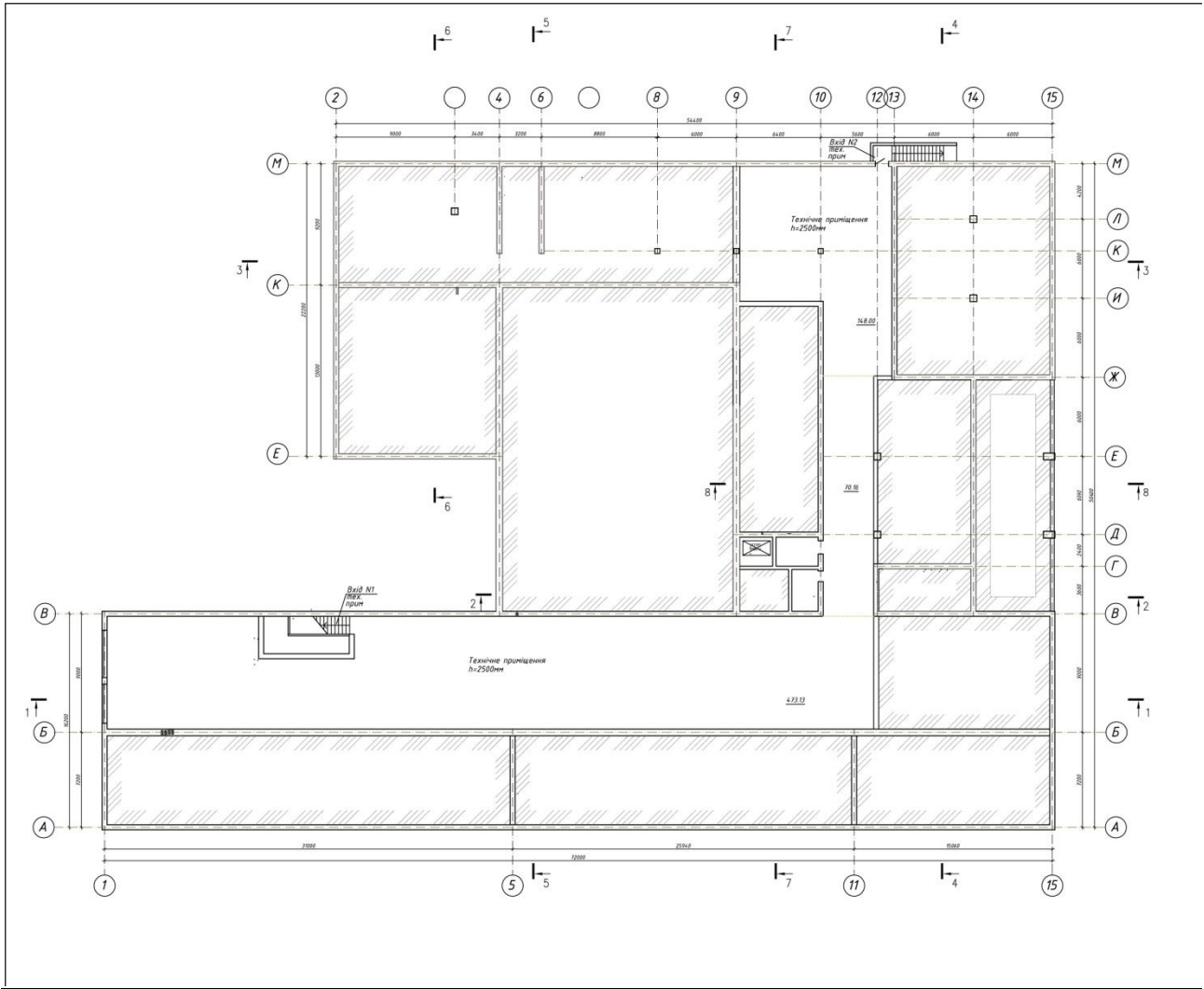
6. Фотофіксація ділянки



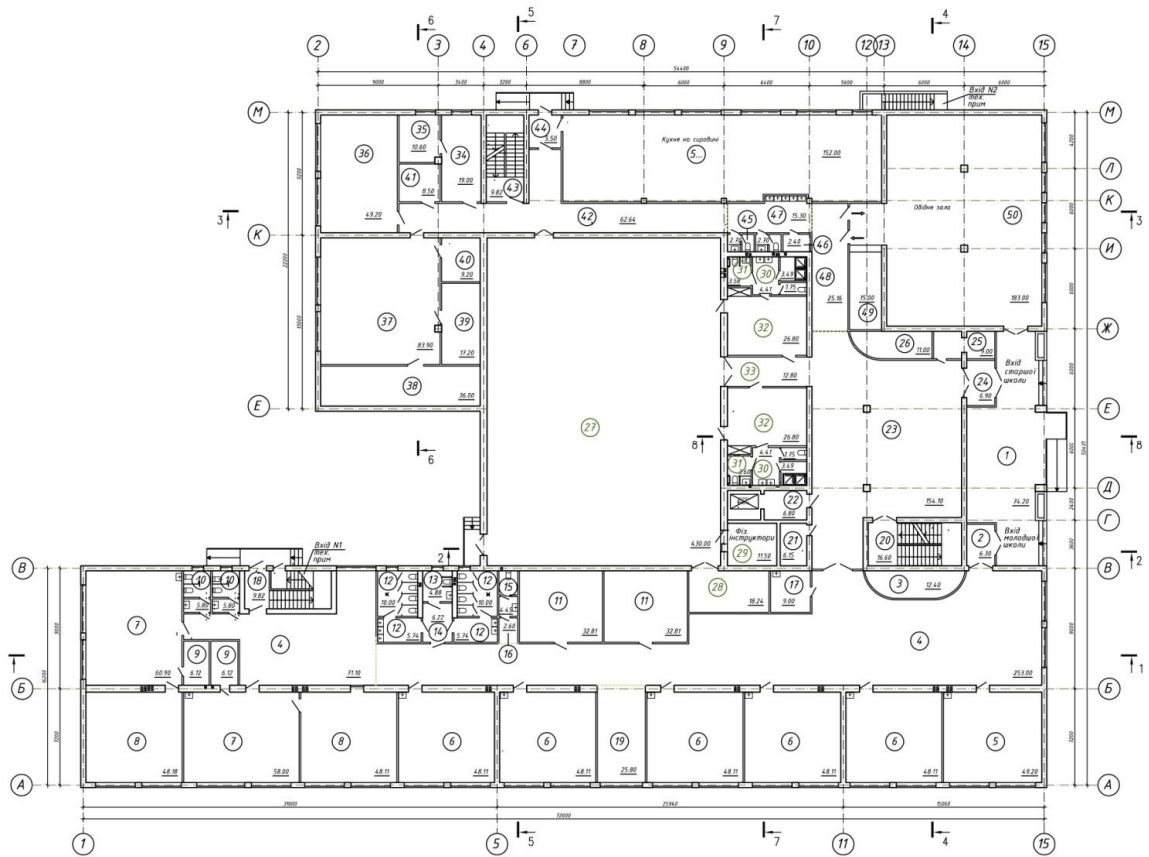
7. Схема генерального плану



8. План цокольного поверху



9. План 1-го поверху

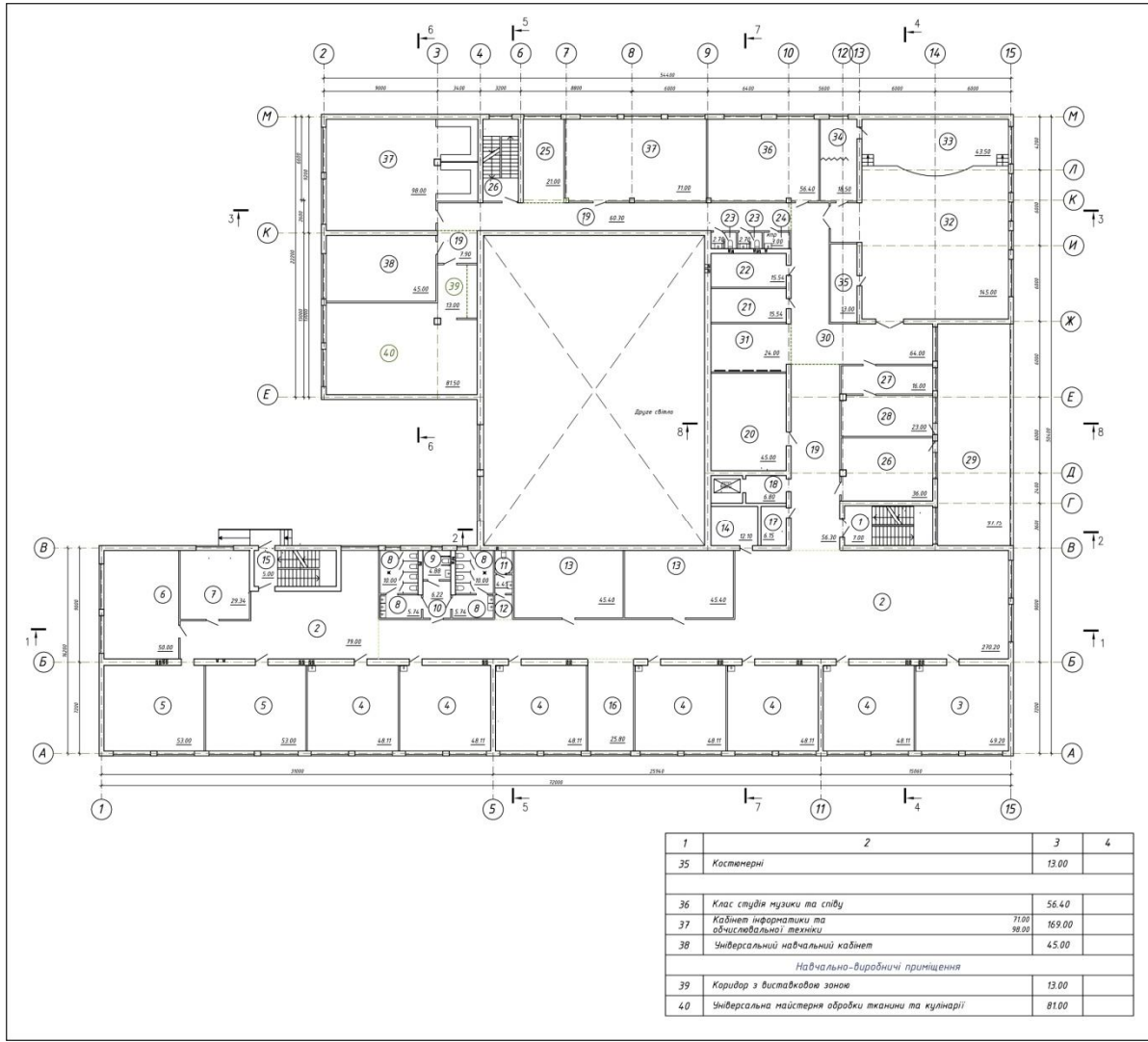


ЕКСПЛІКАЦІЯ ПРИМІЩЕНЬ

Номер приміщення	Найменування	Площа м	Кат. прим.	
			3	4
<i>Навчальні та обслуговуючі приміщення I-IV класів</i>				
1	Ганок	74.20		
2	Тамбур молодшої школи	6.30		
3	Охорона	12.40		
4	Рекреація	253.00 -71.00		324.10
5	Навчальні приміщення	49.20		
6	Навчальні приміщення	48.11 +2.00		240.55
7	Клас-іграшки (I-класу)	58.00 +0.00		118.90
8	Спальні приміщення (I-класу)	48.11 +48.88		96.29
9	Комора Вільзми	6.12 +2.00		12.24
10	Санвузол для перших класів (8В, кк.)	5.40 +1.60		11.60
11	Гардеробні I-IV класів	37.81 +2.00		65.62
12	Санвузол для II-IV кл. (8В, кк.)	15.24 +0.00		31.48
13	Санвузол для осіб з інвалідністю	4.88		
14	Тамбур	6.22		
15	Санвузол (уч.)	4.45		
16	Коридор	2.60		
17	Комора прибирального ремонту	9.00		
18	Складові клітки	9.82		
19	Світловий карман	25.80		
20	Складові клітки	9.82		
21	Технічне приміщення ЕО	6.15		
22	Тамбур-шлюз ліфта (ІТЛП)	6.80		
23	Вестибюль	154.10		
24	Тамбур старшої школи	6.90		
25	Диспетчерська	9.00		
26	Охорона	11.00		
<i>Фізкультурно-спортивні приміщення</i>				
27	Зал загальнофізичної підготовки та спортивний ігор	430.00		
28	Складові	18.24		
29	Кімната фіз. інструкторів	11.50		
30	Санвузол для (8В, кк.)	9.90 +1.00		19.40
31	Санвузол для осіб з інвалідністю	3.80 +0.00		7.20
32	Гардеробна (8В, кк.)	26.90 +2.00		53.60
33	Коридор	12.80		
<i>Приміщення медичного обслуговування</i>				
34	Терапевтичний кабінет	19.00		
35	Процедурна	10.40		
36	Універсальний кабінет психолога та психологічного розвантаження	49.20		

1	2	3	4
<i>Навчально-виробничі приміщення</i>			
37	Кампанована майстерня обробки деревини і металу	83.90	
38	Розливальна	36.00	
39	Комора для сировини та готових виробів	17.20	
40	Гардеробна для домашнього одягу учнів	9.20	
41	Комора інвентаря для роботи на ділянці	8.50	
42	Коридор	62.64	
43	Складові клітки	9.82	
44	Тамбур	5.50	
45	Санвузол для (8В, кк.)	2.70 +2.00	5.40
46	Комора	2.40	
<i>Приміщення харчування</i>			
47	Їдальня	15.30	
48	Хол	25.16	
49	Буфетна	15.00	
50	Обідня зала	183.00	
51	Кухня на сировині	152.00	

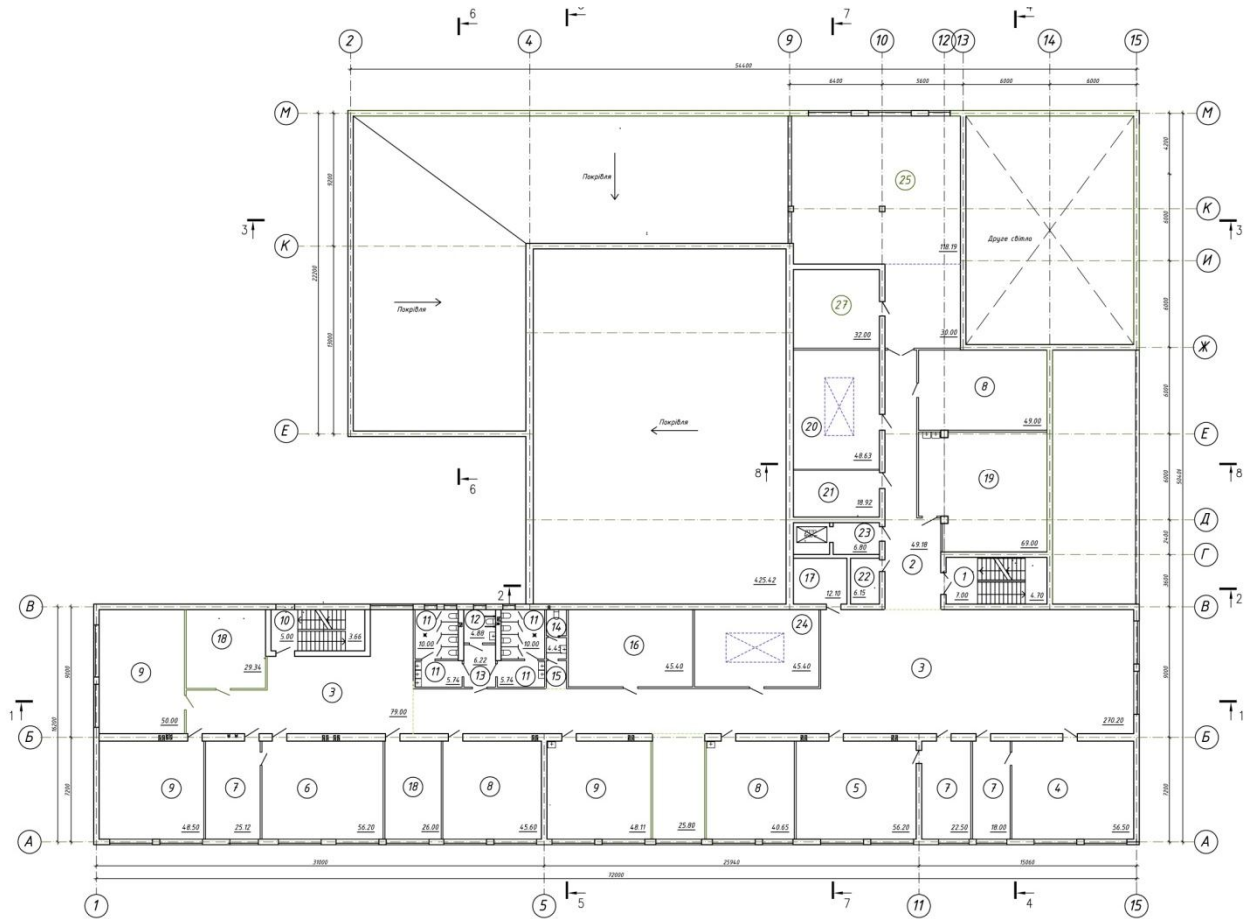
10. План 2-го поверху



1	2	3	4
35	Костюмерні	13.00	
36	Клас студії музики та співу	56.40	
37	Кабінет інформатики та обчислювальної техніки	71.00 99.00	169.00
38	Універсальний навчальний кабінет	45.00	
<i>Навчально-виробничі приміщення</i>			
39	Коридор з виставковою зоною	13.00	
40	Універсальна майстерня обробки тканини та кулінарії	81.00	

ЕКСПЛІКАЦІЯ ПРИМІЩЕНЬ			
Номер приміщення	Найменування	Площа м	Кат. прим.
1	2	3	4
<i>Навчальні та обслуговувачі приміщення V-IX класів</i>			
1	Складна кімната	7.00	
2	Рекреація	270.20 +79.89	349.99
3	Навчальне приміщення	49.20	
4	Навчальні приміщення	48.77 +21.08	240.55
5	Навчальні приміщення	11.99 +20.00	106.00
6	Навчальне приміщення	50.00	
7	Кабінет заучув	29.34	
8	Санвузол для V-IX кл. (8В, кл.)	15.74 +2.06	314.8
9	Санвузол для осіб з інвалідністю	4.88	
10	Тамбур	6.22	
11	Санвузол (уч.)	4.45	
12	Коридор	2.60	
13	Гардеробні V-IX класів	15.14 +20.00	90.80
14	Гардеробні учителів	12.10	
15	Складна кімната	5.00	
16	Світловий карман	25.80	
<i>Адміністративно-службові приміщення</i>			
17	Технічне приміщення ЕО	6.15	
18	Тамбур-шлюз згідно ЛПДП	6.80	
19	Коридор	16.28 +19.22	124.50
20	Комора запасних меблів	45.00	
21	Комора господарського інвентаря	15.54	
22	Комора музичних інструментів	15.54	
23	Санвузол для (8В, кл.)	2.79 +2.00	5.40
24	Комора прибирального ремісника	3.00	
25	Світловий карман	21.00	
<i>Клубно-виробничі приміщення</i>			
26	Вчительська	36.00	
27	Приміщення	16.00	
28	Кабінет директора	23.00	
29	Тераса	97.75	
<i>Клубно-виробничі приміщення</i>			
30	Фойє-кулуар	64.00	
31	Інтерактивна зона	24.00	
32	Актовий зал (на 170 місць)	165.00	
33	Естрада	43.50	
34	Артистичні	18.50	

11. План 3-го поверху



ЕКСПЛІКАЦІЯ ПРИМІЩЕНЬ

Номер приміщення	Найменування	Площа м ²	Кат. прим.
1	2	3	4
<i>Навчальні та обслуговуючі приміщення</i>			
1	Сходава клітка	11.70	
2	Коридор	49.18	
3	Рекреація	270.20 - 79.00	349.20
4	Навчальний кабінет фізики	56.50	
5	Навчальний кабінет біології	56.20	
6	Навчальний кабінет хімії	56.20	
7	Лаборанські	18.00 22.50 25.34	65.62
8	Універсальний кабінет	45.50 40.65 49.00	135.25
9	Навчальний кабінет X, XI, XII кл.	48.11 48.50 50.00	146.61
10	Сходава клітка	8.66	
11	Санвузол для (дів., хл.)	15.74 + 20(ам.)	31.48
12	Санвузол для осіб з інвалідністю	4.88	
13	Тамбур	6.22	
14	Санвузол (уч.)	4.45	
15	Коридор	2.60	
16	Гардеробна X-ХІкласів	45.40	
17	Комора	12.10	
18	Навчальні кабінети інозем.	26.00 29.34	55.34
19	Студія образотворчих декоративно-прикладних мистецтв	69.00	
20	Мастерня технічного моделювання чи народних ремесел	48.63	
21	Комора для майстерень	18.92	
22	Технічне приміщення ЕО	6.15	
23	Тамбур-шлюз ліфта ЛТПП	6.80	
24	Універсальний кабінет	45.40	
<i>Бібліотека</i>			
25	Зал бібліотеки	118.19	
26	Зона абонемента з каталогом	30.00	
27	Книгосховище	32.00	

12. Перспективні види



