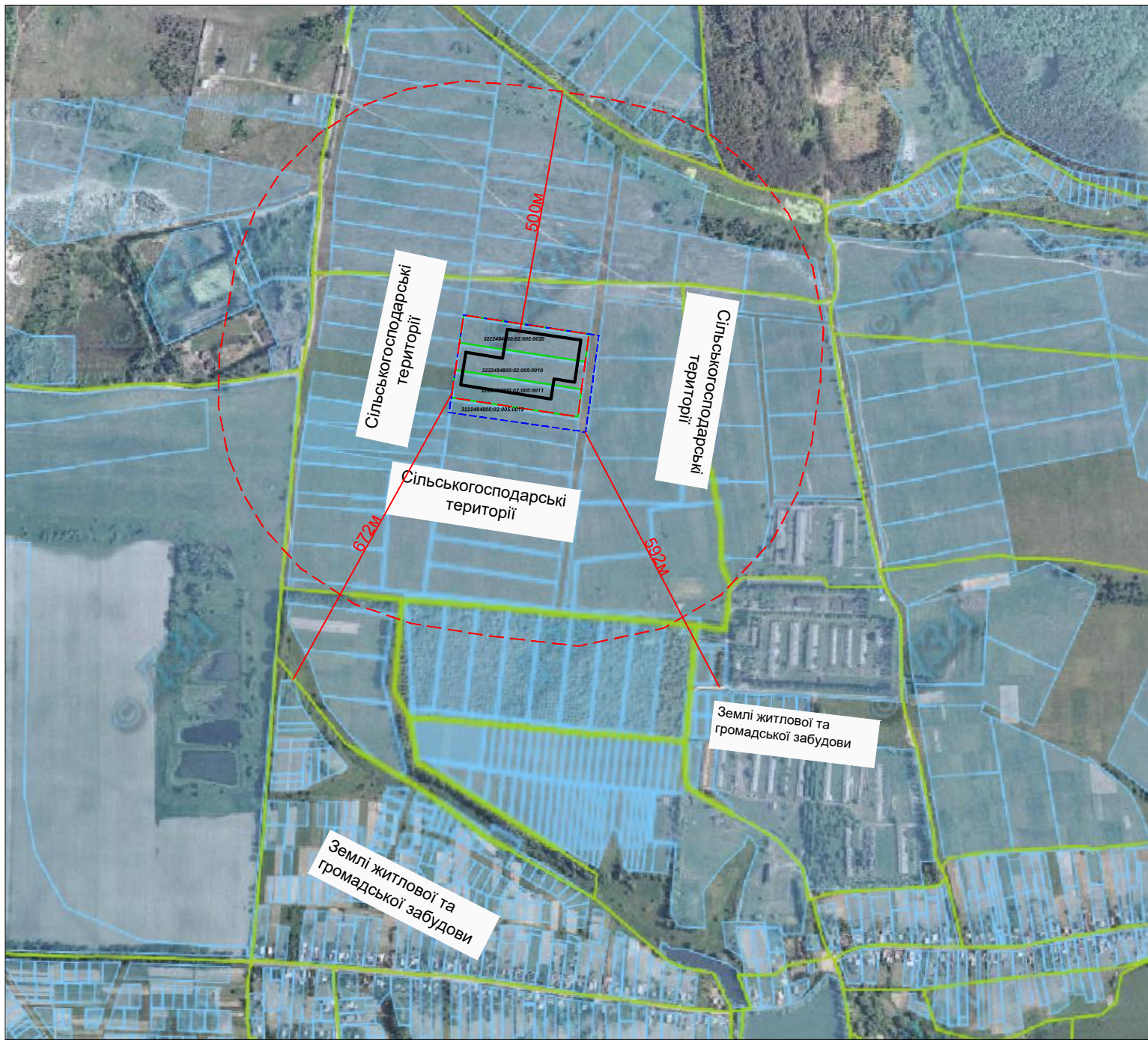


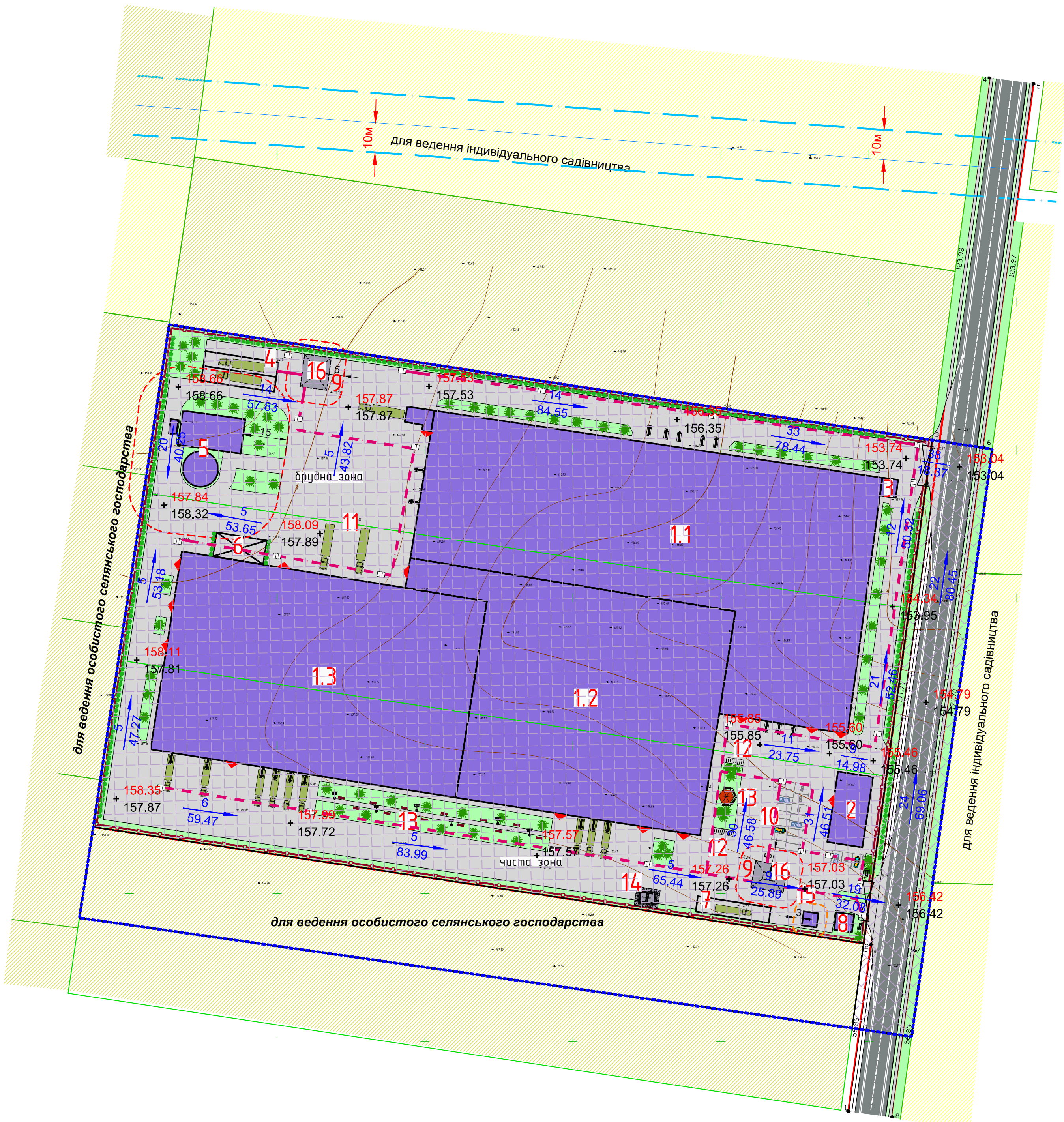
Детальний план території орієнтовною площею 5,7 га, для розміщення м'ясопереробного комплексу, на земельних ділянках, з к. н: 3222484800:02:005:0020, 3222484800:02:005:0011 та 3222484800:02:005:0010, що розташовані в селі Мироцьке, Бучанської територіальної громади, Бучанського району, Київської області
Схема інженерної підготовки, благоустрою території та вертикального планування М 1:1000

Фрагмент з публічної кадастрової карти
(<https://map.land.gov.ua>)



Умовні позначення

Позначення	Назва
Існуючі	Проектні
	Межі території, що розглядається
	Межі території, що проектується
	Межі кадастрових земельних ділянок
	Житлові вулиці
	Технологічні проїзди, площадки, проходи з покриттям покращеного типу
	Червоні лінії
	Промислові будівлі а) наземні, б) підземні
	Сільськогосподарські території: для ведення особистого селянського господарства
	Сільськогосподарські території: для ведення індивідуального садівництва
	Виробничі території: Території промислових підприємств
	Виробничі території: Території вулиць та доріг
	Зелені насадження спеціального використання
	"Зелений" паркан
	Декоративне озеленення
	Лава з урнами
	Вуличні ліхтарі
	Очисні споруди дощових вод (сепаратор нафтопродуктів)
	Місця для відпочинку працівників
	Стоянки для легкових авто
	Стоянка для вантажівок
	Велопарковка
	Контейнери для сміття
	Майданчик для розміщення контейнеру для сміття
	Пожжеві резервуари з насосною
	Огорожа
	Ворота
	Газопровід високого тиску
	Охоронна зона навколо (уздовж) об'єкта транспорту (01.03)
	Охоронна зона навколо (уздовж) об'єкта енергетичної системи (01.05)
	Санітарно-захисна зона (03.01)
	Номер експлікації
	Водопровід господарський
	Закрита дощова каналізація
	Дощоприймальні решітки
	Проектна відмітка
	Існуюча відмітка
	Ухил (в промілі)
	Відстань (в метрах) напрямку стоку



Основні техніко-економічні показники проекту			
№ з/п	Показники	Одиниця виміру	Кількість
	Територія, що розглядається	га	5,7000
1	Сільськогосподарські території	га	0,7905
1.1	Території під ріллею та перелогами	га	0,7905
2	Виробничі території	га	4,9095
2.1	Території вулиць та доріг	га	0,4094
2.2	Території промислових підприємств	га	4,5001
2.2.1	Територія під будівлями та спорудами	м.кв.	23865,78
2.2.2	Землі загального користування (площадки, дороги, проїзди)	м.кв.	15935,89
2.2.3	Зелені насадження спеціального призначення	м.кв.	5199,33
3	Працівники: загальна численність	чол.	70
4	Кількість змін	шт	2
6	Гранично допустима висота будівель	м	15
7	Гранично допустимий відсоток забудови	%	90
8	Мінімально допустимий відсоток озеленення	%	10
9	Стоянки легкових автомобілів	м/м	20
10	Стоянки вантажівок	м/м	7
11	Велопарковки	в/м	20
12	Ступінь вогнестійкості		II, III-IIIa

Експлікація будівель		
№	Найменування	Примітка
	Виробничий корпус м'ясопереробної промисловості та зберігання продукції:	
1.1	Забійний цех та холодильники	проект.
1.2	М'ясний цех (обвалка, 3 види м'яса + напівфабрикат)	проект.
1.3	Цех м'ясопереробки	проект.
2	Адміністративний корпус (2 поверхи)	проект.
3	КПП (брудна зона)	проект.
4	Мийка автомобілів (брудна зона)	проект.
5	Очисні споруди	проект.
6	Майданчик контейнерів для сміття	проект.
7	Мийка автомобілів (чиста зона зона)	проект.
8	КПП (чиста зона)	проект.
9	Очисні споруди поверхневих стічних вод	проект.
10	Стоянка для легкових автомобілів	проект.
11	Стоянка для вантажівок	проект.
12	Велопарковка	проект.
13	Майданчик для відпочинку персоналу	проект.
14	Підземний пожежрезервуар з насосною	проект.
15	Трансформаторна підстанція	проект.
16	Очисні споруди дощових вод (сепаратор нафтопродуктів)	проект.

Примітка:
Обмеження у використанні земельної ділянки встановлюються відповідно до: Постанови Кабінету Міністрів України «Про затвердження Порядку ведення Державного земельного кадастру» від 17.10.2012 р. №1051) Земельного кодексу України, Закону України «Про землеустрій», Закону України «Про Державний земельний кадастр», Закону України «Про охорону культурної спадщини», Закону України «Про регулювання містобудівної діяльності», Закону України «Про охорону земель» та іншими нормативно-правовими актами

Договір № 19-08-4 від 09.08.2024р.			
Замовник: КП "Бучабудзамовник"			
Зм./Лист	№ докум.	Підпис	Дата
Розроб.	Бистрова А.	Підпис	09.08.2024
Перев.	Яроцький О.	Підпис	09.08.2024
Детальний план території орієнтовною площею 5,7 га, для розміщення м'ясопереробного комплексу, на земельних ділянках, з к. н.: 3222484800:02:005:0020, 3222484800:02:005:0011 та 3222484800:02:005:0010, що розташовані в селі Мироцьке, Бучанської територіальної громади, Бучанського району, Київської області			
Схема інженерної підготовки, благоустрою території та вертикального планування М 1:1000			
Стадія		Аркуш	Аркушів
		6	11
ТОВ «Центр АПЛД»			