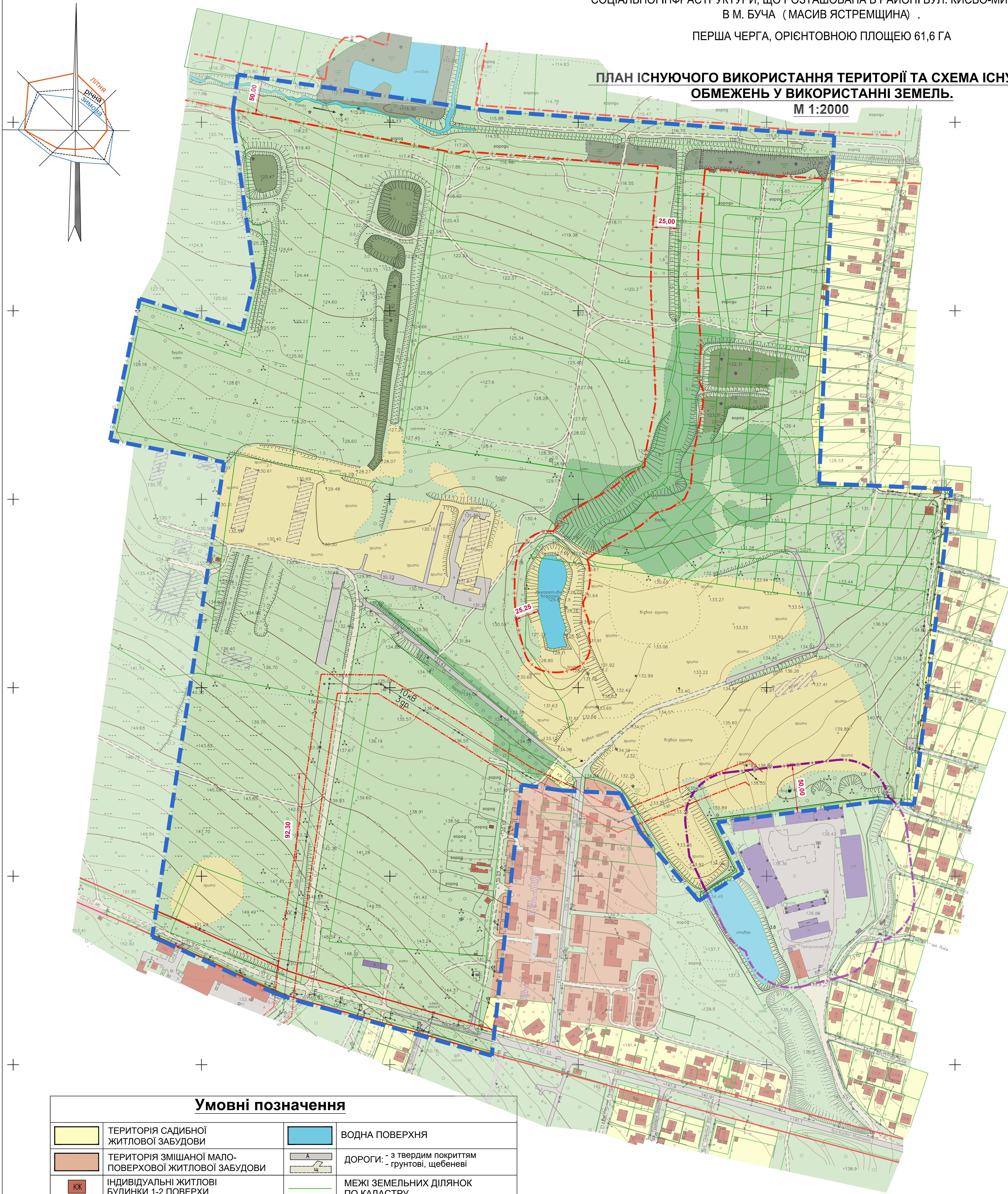


П Н

ДЕТАЛЬНИЙ ПЛАН ТЕРИТОРІЇ, ПЛОЩЕЮ 160,0 ГА, ПІД ЖИТЛОВУ ЗАБУДОВУ З ОБ'ЄКТАМИ СОЦІАЛЬНОЇ ІНФРАСТРУКТУРИ, ЩО РОЗТАШОВАНА В РАЙОНІ ВУЛ. КИЄВО-МИРОЦЬКА В М. БУЧА (МАСИВ ЯСТРЕМЩИНА) .

ПЕРША ЧЕРГА, ОРІЄНТОВНОЮ ПЛОЩЕЮ 61,6 ГА

ПЛАН ІСНУЮЧОГО ВИКОРИСТАННЯ ТЕРИТОРІЇ ТА СХЕМА ІСНУЮЧИХ ОБМЕЖЕНЬ У ВИКОРИСТАННІ ЗЕМЕЛЬ.
М 1:2000



Умовні позначення

	ТЕРИТОРІЯ САДИБНОЇ ЖИТЛОВОЇ ЗАБУДОВИ		ВОДНА ПОВЕРХНЯ
	ТЕРИТОРІЯ ЗМІШАНОЇ МАЛО-ПОВЕРХОВОЇ ЖИТЛОВОЇ ЗАБУДОВИ		ДОРОГИ: - з твердим покриттям - ґрунтові, щебеневі
	ІНДИВІДУАЛЬНІ ЖИТЛОВІ БУДИНКИ 1-2 ПОВЕРХИ		МЕЖІ ЗЕМЕЛЬНИХ ДІЛЯНОК ПО КАДАСТРУ
	БАГАТОКВАРТИРНІ ЖИТЛОВІ БУДИНКИ		ЛІНІЇ ЕЛЕКТРОПЕРЕДАЧ 10 кВт
	БУДІВЛІ ПРОМИСЛОВОГО ПІДПРИЄМСТВА		УКІС
	ЗРУЙНОВАНІ БУДІВЛІ ТА СПОРУДИ		ОХОРОННА ЗОНА РІЧКИ, СТРУМКІВ - 25 м
	РОСЛИННІСТЬ ЛУГОВА		ОХОРОННА ЗОНА ПОВІТРЯНОЇ ЛІНІЇ ЕЛЕКТРОПЕРЕДАЧ 10 КВТ - 10 м
	РОСЛИННІСТЬ ОЧЕРЕТ, ЧАГАРНИКИ		САНІТАРНО-ЗАХИСНА ЗОНА ВІД ПРОМИСЛОВИХ БУДІВЕЛЬ І СКЛАДІВ -50 м
	ЗАБОЛОЧЕНА ТЕРИТОРІЯ		ЧЕРВОНІ ЛІНІЇ
	ПОСАДКИ ЛИСТЯНИХ ДЕРЕВ		МЕЖА РОЗРОБКИ ДПТ
	ТЕРИТОРІЯ З ВІДВАЛАМИ ЗРИТОГО ҐРУНТУ		

1. Система координат УСК-2000
2. Систем висот Балтійська 1977 року.
3. Топографо-геодезичні роботи були проведені у жовтні 2023 р.
4. Суцільні горизонталі проведені через 1,0 м.
5. Потовчені горизонталі проведені через 5,0 м.

Замовник КП "Бучабудмашинобуд"				Л2023/ --- - ПП			
Детальний план території, площею 160,0 га, під житлову забудову з об'єктами соціальної інфраструктури, що розташована в районі вул. Києво-Мироцька в м. Буча (масив Ястремщина). Перша черга, орієнтовною площею 61,6 га							
Планшети М 1 : 2000				З.М. Кілюк Аркуш Ngok Пісник Дата			
Регистр № 1 Аркуш 2				ГАП Косарев			
ТОВ "ЗЕМЕЛЬНИ УКРАЇНСКА КОМПАНІЯ" м. Київ 2023 р.				Голов інженер Копач			
Директор Харуженко М.М.				Виконав Брунько			
Виконав Винник С.Ю.				Перевірив Кобаль			
Перевірив Харуженко М.М.				Н.контр. Косарев			
Топографічний план М 1 : 2000				Проектний план та схема проектних у використанні земель. М1:2000			
				ДПТ 3			
				ПП "Логопроект" м. Буча			