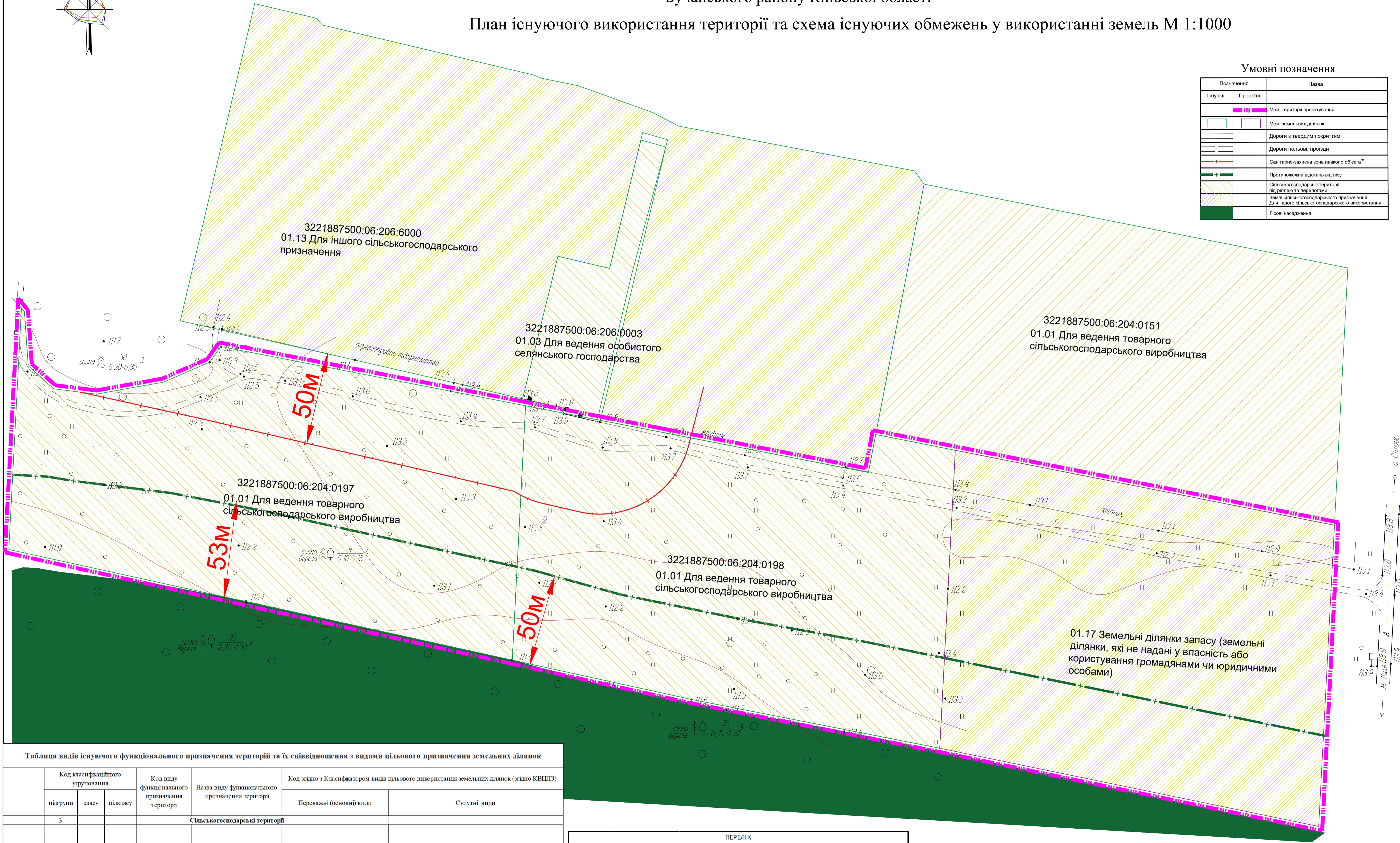



Детальний план території земельної ділянки
орієнтовною площею 10.2009 га для будівництва складського комплексу
на території Синяківського старостинського округу
Бучанського району Київської області

План існуючого використання території та схема існуючих обмежень у використанні земель М 1:1000

Умовні позначення		
Позначення		Назва
Існуючі	Проекtnі	
		Межі території проектування
		Межі земельних ділянок
		Дороги з твердим покриттям
		Дороги ґрунтові, проїзди
		Санітарно-захисна зона навколо об'єкта *
		Протипожежна відстань від лісу
		Сільськогосподарські території під ріллям та перелогами
		Землі сільськогосподарського призначення Для іншого сільськогосподарського використання
		Лісові насадження



Таблиця видів існуючого функціонального призначення територій та їх співвідношення з видами цільового призначення земельних ділянок							
	Код класифікаційного утруповання			Код виду функціонального призначення територій	Назва виду функціонального призначення територій	Код згідно з Класифікатором видів цільового використання земельних ділянок (згідно КВШЗ)	
	підгрупи	класу	підкласу			Переважні (основні) види	Супутні види
	3			Сільськогосподарські території			
		01		30100.0	Території під ріллям та перелогами	01.01 для ведення товарного сільськогосподарського виробництва;	11.04 для розміщення та експлуатації основних, підсобних і допоміжних будівель та споруд технічної інфраструктури (виробництва та розподілення газу, постачання пари та гарячої води, збирання, очищення та розподілення води); 13.01 Для розміщення та експлуатації об'єктів і споруд електронних комунікацій; 13.03 Для розміщення та експлуатації інших технічних засобів; 14.02/Для розміщення, будівництва, експлуатації та обслуговування будівель і споруд об'єктів передачі електричної енергії (в частині розміщення об'єктів розподільчих мереж)

ПЕРЕЛІК		
Обмеження у використанні земельної ділянки, які встановлені відповідно до: Земельного кодексу України, Закону України «Про землеустрій», Закону України «Про Державний земельний кадастр», Закону України «Про охорону культурної спадщини», Закону України «Про регулювання містобудівної діяльності», Закону України «Про охорону земель» та іншими нормативно-правовими актами.		
Позначення на плані	Код	Назва
	3	Санітарні зони, відстані, розриви
	03.01	Санітарно-захисна зона навколо об'єкта

Примітка:
Обмеження у використанні земельної ділянки встановлюються відповідно до:
Постанова Кабінету Міністрів України «Про затвердження Порядку ведення Державного земельного кадастру» від 17.10.2012 р. №1051)
Земельного кодексу України, Закону України «Про землеустрій», Закону України «Про Державний земельний кадастр», Закону України «Про охорону культурної спадщини», Закону України «Про регулювання містобудівної діяльності», Закону України «Про охорону земель» та іншими нормативно-правовими актами

					Замовник: Бучанська міська рада		
Зм.Лист	№ докум.	Підп.	Дата	Детальний план території земельної ділянки орієнтовною площею 10,2009 га для будівництва складського комплексу на території Синяківського старостинського округу Бучанського району Київської області			
Розроб.	Крило Т.		2023	Стадія	Аркуш	Аркушів	
Перев.	Перегон О.				2	9	
				План існуючого використання території та схема існуючих обмежень у використанні земель М 1:1000			
				ТОВ "Центр АПЛД"			