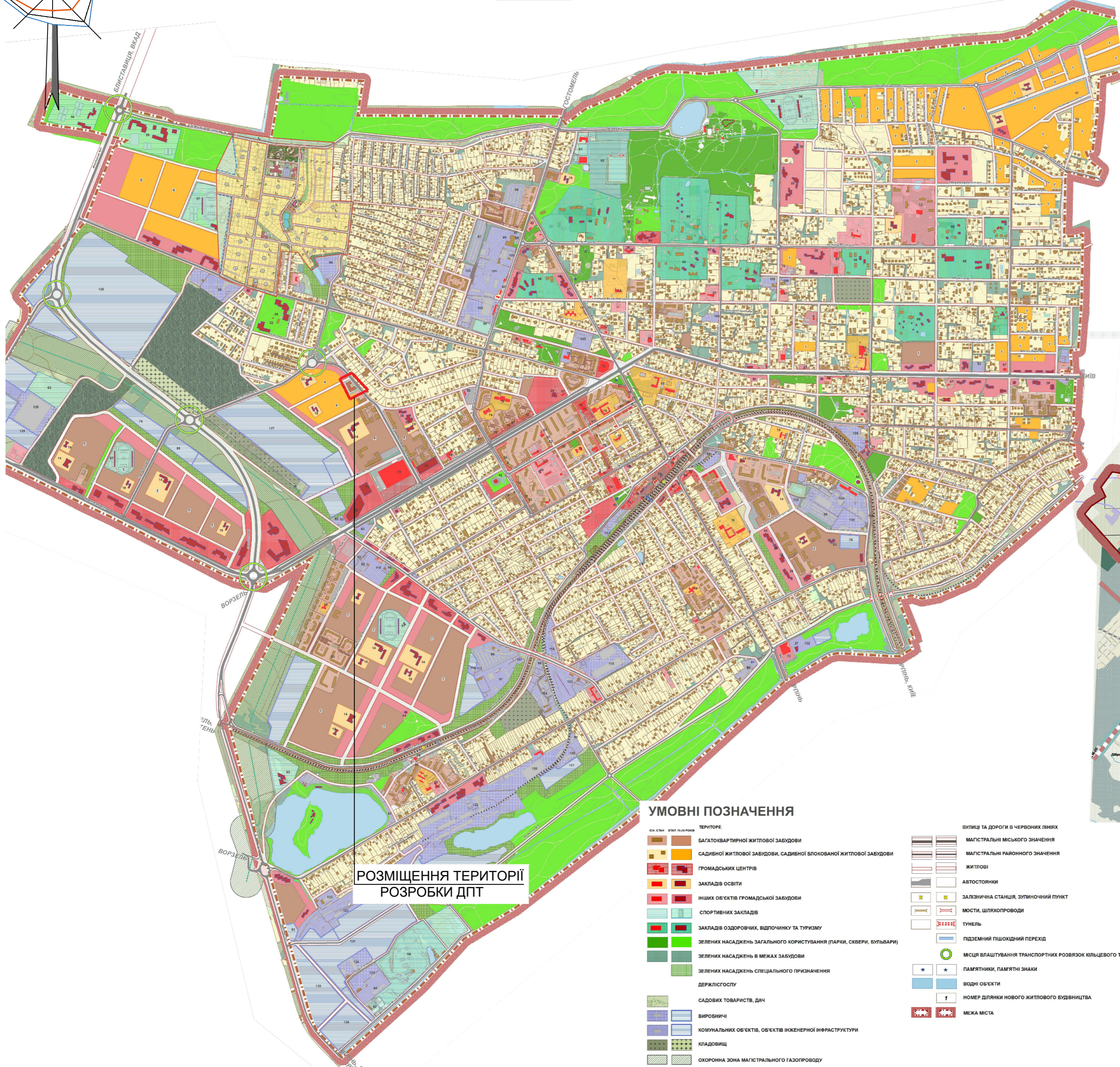


СХЕМА РОЗТАШУВАННЯ ТЕРИТОРІЇ ДЕТАЛЬНОГО ПЛАНУ ТЕРИТОРІЇ  
В СИСТЕМІ ПЛАНУВАЛЬНОЇ СТРУКТУРИ НАСЕЛЕНОГО ПУНКТУ  
М 1:20000

ДЕТАЛЬНИЙ ПЛАН ТЕРИТОРІЇ,  
ОРІЄНТОВНОЮ ПЛОЩЕЮ 2,08 ГА, ДЛЯ РОЗМІЩЕННЯ БАГАТОКВАРТИРНОЇ  
ЖИТЛОВОЇ ЗАБУДОВИ З ОБ'ЄКТАМИ ГРОМАДСЬКОГО ПРИЗНАЧЕННЯ, НА  
ЗЕМЕЛЬНІЙ ДІЛЯНЦІ, З К.Н.3210800000:01:026:0220, ЩО РОЗТАШОВАНА В  
МЕЖАХ ВУЛИЦЬ ВИШНЕВА, БУЛЬВ. Л.БІРЮКОВА ТА САДИБНОЇ ЖИТЛОВОЇ  
ЗАБУДОВИ В М. БУЧА, БУЧАНСЬКОГО РАЙОНУ, КИЇВСЬКОЇ ОБЛАСТІ

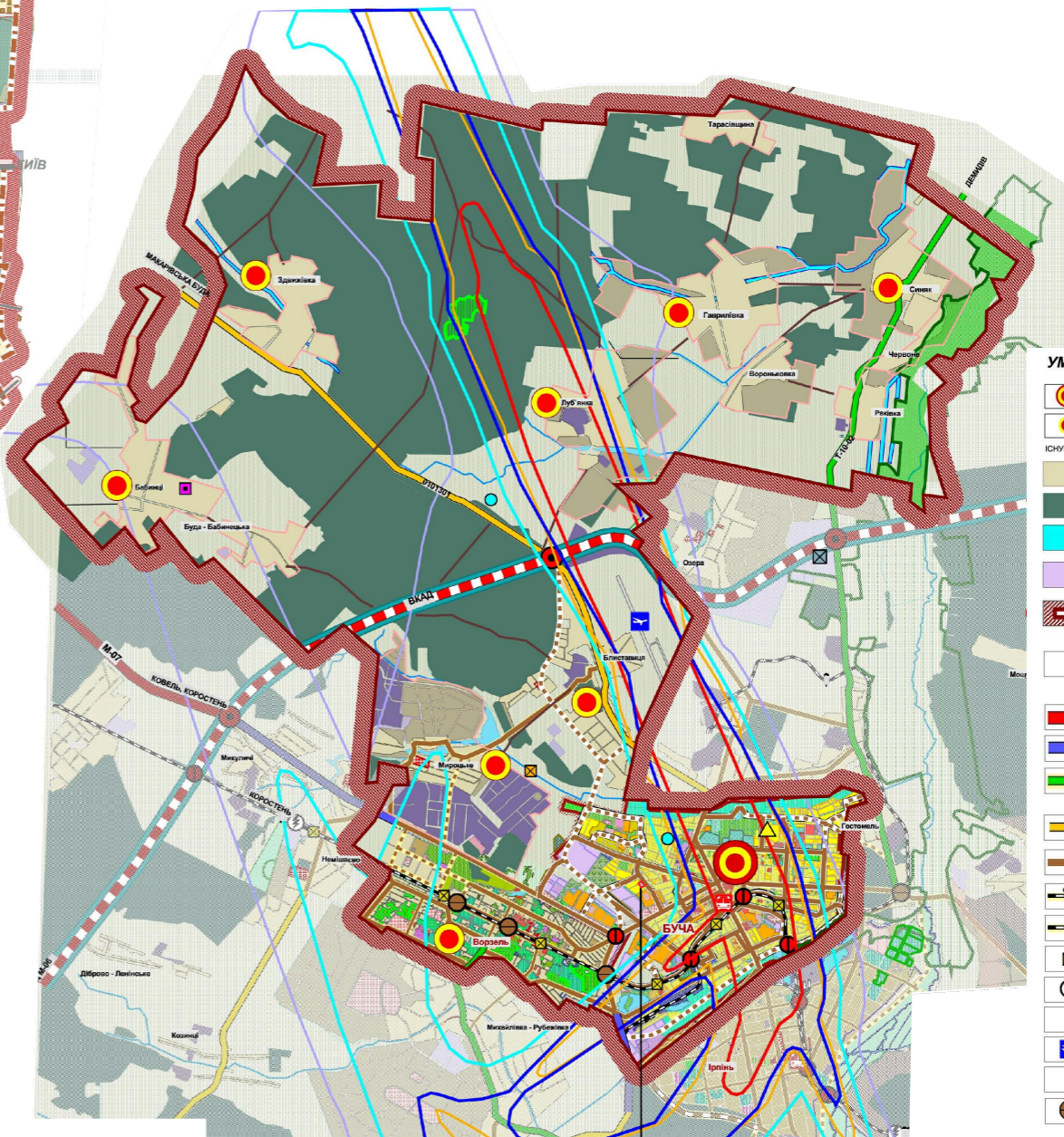


РОЗМІЩЕННЯ ТЕРИТОРІЇ  
РОЗРОБКИ ДПТ

УМОВНІ ПОЗНАЧЕННЯ

- ТЕРИТОРІЯ
- БАГАТОКВАРТИРНОЇ ЖИТЛОВОЇ ЗАБУДОВИ
- САДИБНОЇ ЖИТЛОВОЇ ЗАБУДОВИ, САДИБНОЇ БЛОКОВАНОЇ ЖИТЛОВОЇ ЗАБУДОВИ
- ГРОМАДСЬКИХ ЦЕНТРІВ
- ЗАКЛАДІВ ОСВІТИ
- ІНШИХ ОБ'ЄКТІВ ГРОМАДСЬКОЇ ЗАБУДОВИ
- СПОРТИВНИХ ЗАКЛАДІВ
- ЗАКЛАДІВ ОЗДОРОВНИХ, ВІДПОЧИНКУ ТА ТУРИЗМУ
- ЗЕЛЕНИХ НАСАДЖЕНЬ ЗАГАЛЬНОГО КОРИСТУВАННЯ (ПАРКИ, СКВЕРИ, БУЛЬВАРИ)
- ЗЕЛЕНИХ НАСАДЖЕНЬ В МЕЖАХ ЗАБУДОВИ
- ЗЕЛЕНИХ НАСАДЖЕНЬ СПЕЦІАЛЬНОГО ПРИЗНАЧЕННЯ
- ДЕРЖЛІСООСЛУ
- САДОВИХ ТОВАРИШТВ, ДАЧ
- ВИРОБНИЧІ
- КОМУНАЛЬНИХ ОБ'ЄКТІВ, ОБ'ЄКТІВ ІНЖЕНЕРНОЇ ІНФРАСТРУКТУРИ
- КЛАДОВИЩ
- ОХОРОННА ЗОНА МАГІСТРАЛЬНОГО ГАЗОПРОВОДУ
- СМУГА ВІДВОДУ ЗАЛІЗНИЦЬ
- ВУЛИЦІ ТА ДОРОГИ В ЧЕРВОНІХ ЛІНІЯХ
- МАГІСТРАЛЬНИ МІСЬКОГО ЗНАЧЕННЯ
- МАГІСТРАЛЬНИ РАЙОННОГО ЗНАЧЕННЯ
- ЖИТЛОВІ
- АВТОСТОЯНКИ
- ЗАЛІЗНИЧНА СТАНЦІЯ, ЗУПИННИЙ ПУНКТ
- МОСТИ, ШЛЯХОПРОВОДИ
- ТУНІЛЬ
- ПІДЗЕМНИЙ ПІШОХІДНИЙ ПЕРЕХІД
- МІСЦЯ ВПЛАШТУВАННЯ ТРАНСПОРТНИХ РОЗВ'ЯЗКІВ КИЛЬЦЕВОГО ТИПУ
- ПАМ'ЯТНИКИ, ПАМ'ЯТНІ ЗНАКИ
- ВОДНІ ОБ'ЄКТИ
- НОМЕР ДІЛЯНКИ НОВОГО ЖИТЛОВОГО БУДІВНИЦТВА
- МЕЖА МІСТА

СХЕМА РОЗТАШУВАННЯ ТЕРИТОРІЇ  
ДЕТАЛЬНОГО ПЛАНУ ТЕРИТОРІЇ В ПЛАНУВАЛЬНІЙ  
СТРУКТУРІ ТЕРИТОРІАЛЬНОЇ ГРОМАДИ



РОЗМІЩЕННЯ ТЕРИТОРІЇ  
РОЗРОБКИ ДПТ

УМОВНІ ПОЗНАЧЕННЯ

- ЦЕНТР РАЙОНУ, ЦЕНТР ГРОМАДИ
- ЦЕНТР СТАРОСТИНСЬКОГО ОКРУГУ
- НАСЕЛЕНІ ПУНКТИ
- ЛІСИ
- ВОДНІ ПОВЕРХНІ
- ВИРОБНИЧІ ТЕРИТОРІЇ
- МЕЖА БУЧАНСЬКОЇ ГРОМАДИ
- ВЕЛИКА КИЇЛЦЕВА ДОРОГА НАВКОЛО м.КИЄВА
- АВТОМОБІЛЬНІ ДОРОГИ ДЕРЖАВНОГО ЗНАЧЕННЯ:
- МІЖНАРОДНІ
- РЕГІОНАЛЬНІ
- ТЕРИТОРІАЛЬНІ
- АВТОМОБІЛЬНІ ДОРОГИ МІСЦЕВОГО ЗНАЧЕННЯ: ОБЛАСТІ, РАЙОНИ
- МАГІСТРАЛЬНІ ВУЛИЦІ м. БУЧА
- ЗАЛІЗНИЧНІ ЛІНІЇ, ДВОКОЛІЙНІ
- ЗАЛІЗНИЧНІ ЛІНІЇ, ОДНОКОЛІЙНІ
- ЗАЛІЗНИЧНІ СТАНЦІЇ
- ЕЛЕКТРИКАЦІЯ
- АВТОСТАНЦІЯ
- АЕРОДРОМ
- ТРАНСПОРТНІ РОЗВ'ЯЗКИ В РІЗНИХ РІВНЯХ
- ШЛЯХОПРОВОДИ ( ЕСТАКАДНОГО ТА ТУНІЛЬНОГО ТИПУ)

Л2024/4 – ГП					
Замовник КП «БУЧАБУДЗАМОВНИК»					
Зм.	Кільк	Аркуш	Ngok	Пігнус	Дата
Розробив	Крило Т.				
Перевірив	Яроцький О				
Детальний план території, орієнтовною площею 2,08га, для розміщення багатоквартирної житлової забудови з об'єктами громадського призначення на земельній ділянці, з к.н.3210800000:01:026:0220, що розташована в межах вулиць Вишнева, бульв. Л.Бірюкова та садибної житлової забудови в м. Буча, Бучанського району, Київської області					
Схема розташування території детального плану території в системі планувальної структури населеного пункту та у планувальній структурі територіальної громади					
Смагія	Аркуш	Аркуші в			
ДПТ	1				
			ТОВ "Центр АПЛД"		